



CLAYNOOK BAROLO SG
 DICKLANDS KING DOC 3503 VG-87-4YR-CAN 2*
 WOODCREST KING DOC
 DICKLANDS CHIEF 2630 3041 VG-85-3YR-CAN
 STANTONS CHIEF
 DICKLANDS JEDI 2630 GP-81-2YR-CAN 1*

GPA LPI +3299 PRO\$ 814

DPF MFF RDF BLF CNF BYF MWF CVF HH1F HH2F HH3F HH4F HH5F HH6F HCDF HMWF

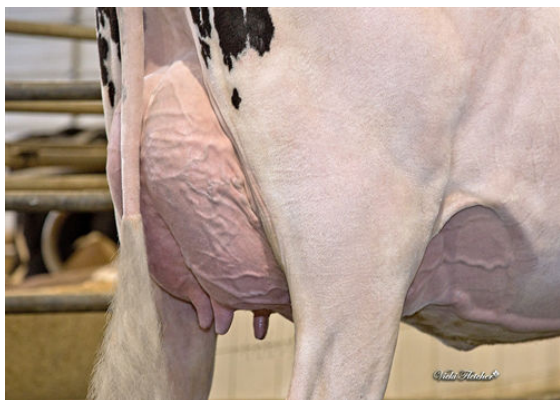
Num.Reg #: HOCANM14128958 aAa: 243516 DMS: 126,246
 Nacimiento: 08/15/2021 Kappa Caseína: BB Beta Caseína: A2A2

PRODUCCION			GPA 26* APR	
G Rebaños	G Hijas	86% Rep.		
Leche kg 668	Grasa kg 60	Grasa % +0.27	Proteína kg 42	Proteína % +0.16
Velocidad Ordeño 98	Temperamento 103	Eficiencia Metano 103	Eficiencia de Conversión 101	RMC 92

SALUD Y REPRODUCCIÓN		Immunity	93
Vida en el Rebaño	96	Inmunidad crías	96
Células Somáticas	96	Facilidad de Parto	93
Fertilidad Hijas	93	Facilidad Parto de las Hijas	94
Cond. Corporal	93	Resistencia a Enfermedades Metabólicas	100
Resist. Mastitis.	97	Calf Health	104
Persistencia de la lactación	104		

TIPO	G Rebaños	G Hijas	83% Rep.	GPA 26* APR
Tipo	10			Fortaleza Lechera 9
Sistema Mamario	8			Grupa 6
Patas	4			

Profundidad Ubre				Recogida	4R
Textura Ubre				Suave	8
Ligamento Suspensor Medio				Fuerte	6
Inserción Anterior				Fuerte	8
Colocación Pezones Anteriores				Cerrados	6C
Altura Inserción Posterior				Alta	2
Anchura Inserción Posterior				Ancha	7
Colocación Pezones Posteriores				Cerrados	4C
Longitud de Pezones				Cortos	1C
Ángulo Podal				Profundo	6
Profundidad de Talón				Alto	7
Calidad de Hueso				Plano	8
Patas Vista Lateral				Curvas	5C
Patas Vista Posterior				Aplomadas	3
Estatura				Alta	8A
Anchura de Pecho				Ancha	1
Profundidad Corporal				Profunda	4
Capacidad láctea				Cost. Abierta	12
Fortaleza de Lomo				Fuerte	9
Ángulo de Grupa				Isq. Altos	3A
Anchura de Grupa				Ancha	11



DICKLANDS KING DOC 3503
DAM



DICKLANDS KING DOC 3503
DAM



DICKLANDS KING DOC 3503
DAM